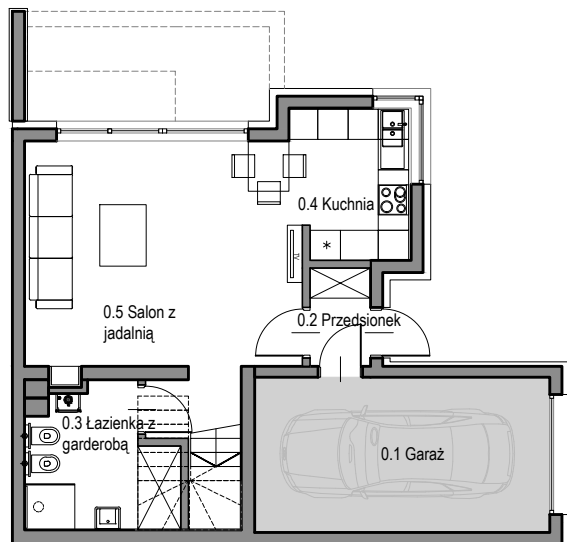
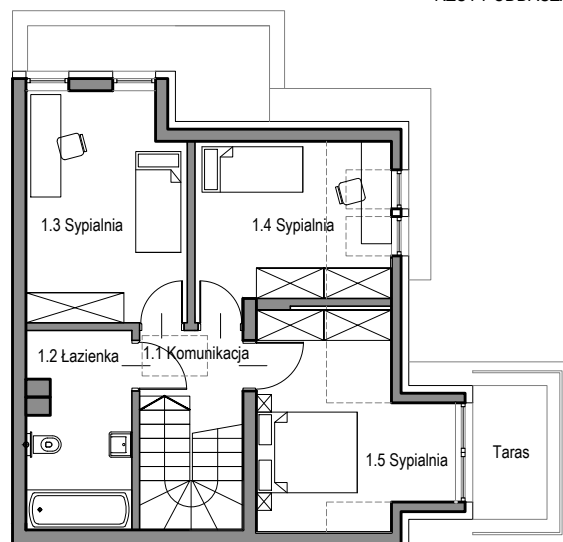




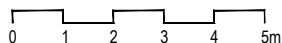
RZUT PARTERU



RZUT PODDASZA



RZUT STRYCHU



LOKAL NR:	A4
POW. PARTERU:	62,88 m ²
POW. PODDASZA:	48,78 m ²
POW. STRYCHU:	33,35 m ²
POW. UŻYTKOWA ŁĄCZNIE:	111,66 m ²
POW. OGRODU	ok. 184,00 m ²

RZUT PARTERU	
0.1 Garaż	18,00 m ²
0.2 Przedsiónek	2,34 m ²
0.3 Łazienka z garderobą	6,15 m ²
0.4 Kuchnia	6,68 m ²
0.5 Salon z jadalnią	29,71 m ²

RZUT PODDASZA	
1.1 Komunikacja	3,25 m ²
1.2 Łazienka	7,97 m ²
1.3 Sypialnia	14,10 m ²
1.4 Sypialnia	10,61 m ²
1.5 Sypialnia	12,85 m ²



Uwaga: Projekt mieszkania może ulec niewielkim zmianom w trakcie realizacji budynku.