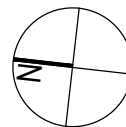
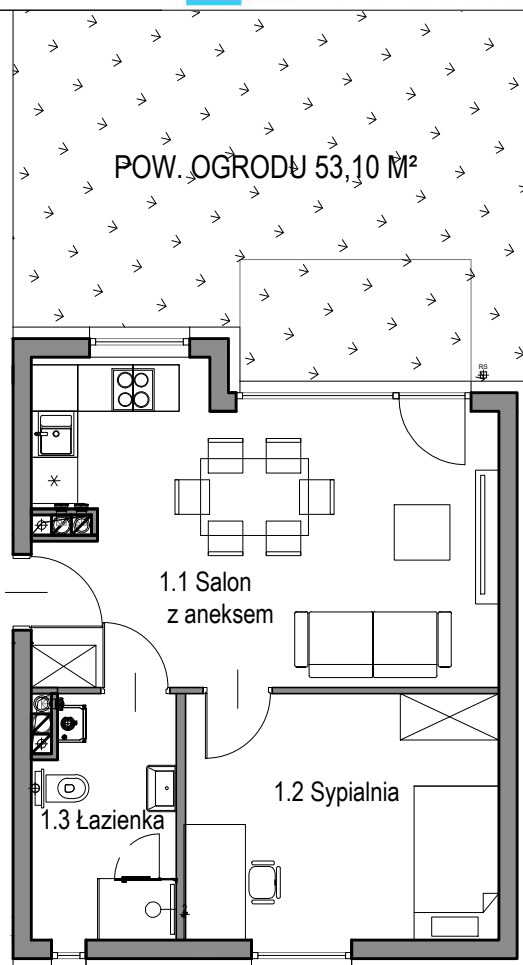


KARTA KATALOGOWA LOKALU

BUDYNEK MIESZKALNY WIELORODZINNY
UL. STRZAŁOWSKA 14 W SZCZECINIE, DZ. NR. 5/26

INWESTOR:



INFORMACJE O LOKALU:

LOKAL NR:

2

ILOŚĆ POKOI:

2

KONDYGNACJA/PIĘTRO

1 / PARTER

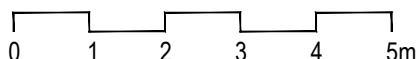
ZESTAWIENIE POW.:

1.1 Salon z aneksem	22,70 m ²
1.2 Sypialnia	12,80 m ²
1.3 Łazienka	5,60 m ²

POW. LOKALU: 41,10 m²

Ogródek: 53,10 m²

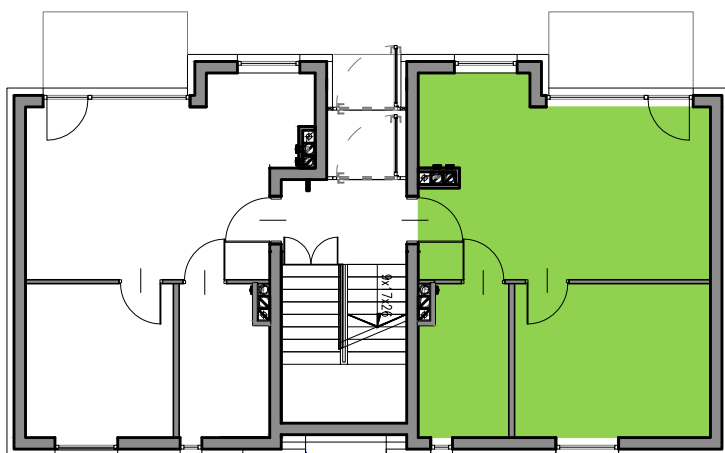
SKALA 1:100



UWAGA:

1. pomiar powierzchni zgodny z normą PN-ISO 9836:1997
2. docelowy pomiar powierzchni zostanie opracowany na podstawie inwentaryzacji powykonawczej

SCHEMAT KONDYGNACJI



PARTER



SYTUACJA

