

KARTA KATALOGOWA LOKALU

BUDYNEK MIESZKALNY WIELORODZINNY
UL. STRZAŁOWSKA 14 W SZCZECINIE, DZ. NR. 5/26

INWESTOR:



INFORMACJE O LOKALU:

LOKAL NR:

3

ILOŚĆ POKOI:

2

KONDYGNACJA/PIĘTRO

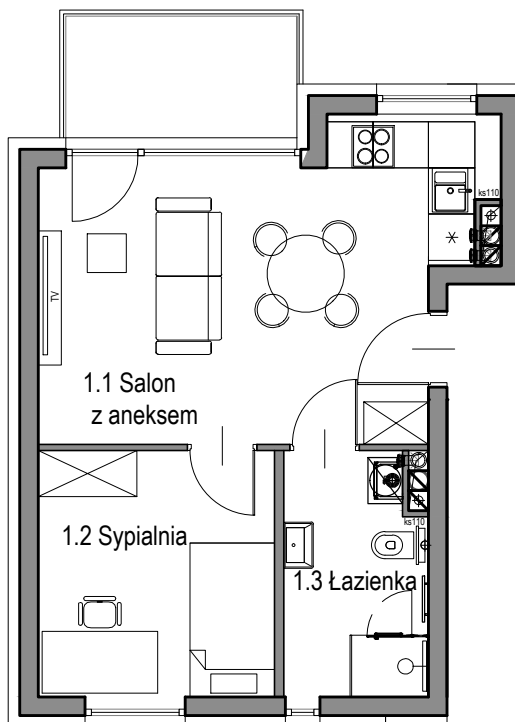
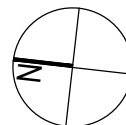
2/ I PIĘTRO

ZESTAWIENIE POW.:

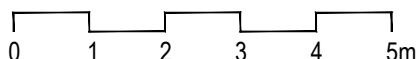
1.1 Salon z aneksem	20,40 m ²
1.2 Sypialnia	9,60 m ²
1.3 Łazienka	5,60 m ²

POW. LOKALU: 35,60 m²

Balkon: 4,70 m²



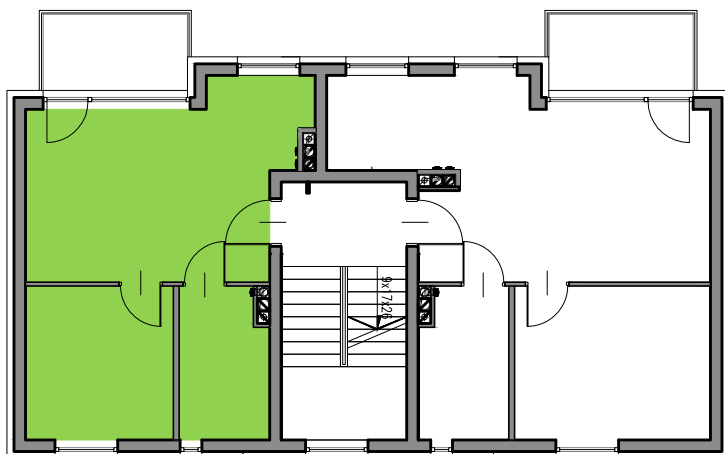
SKALA 1:100



UWAGA:

1. pomiar powierzchni zgodny z normą PN-ISO 9836:1997
2. docelowy pomiar powierzchni zostanie opracowany na podstawie inwentaryzacji powykonawczej

SCHEMAT KONDYGNACJI



I PIĘTRO



SYTUACJA

