

# KARTA KATALOGOWA LOKALU

BUDYNEK MIESZKALNY WIELORODZINNY  
UL. STRZAŁOWSKA 14 W SZCZECINIE, DZ. NR. 5/26

INWESTOR:



INFORMACJE O LOKALU:

**LOKAL NR:**

4

**IŁOŚĆ POKOI:**

2

**KONDYGNACJA/PIĘTRO**

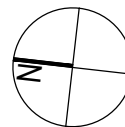
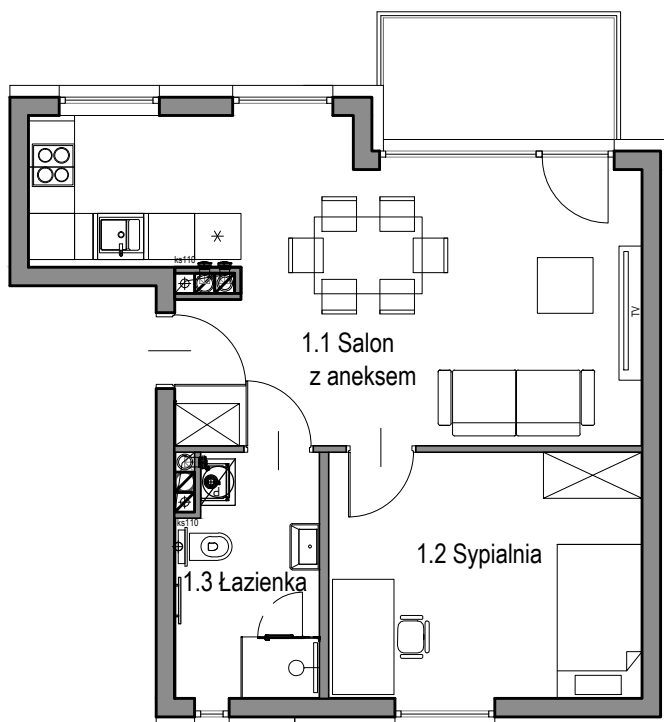
2/ I PIĘTRO

**ZESTAWIENIE POW.:**

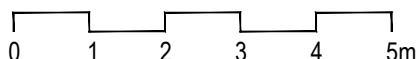
1.1 Salon z aneksem	26,40 m <sup>2</sup>
1.2 Sypialnia	12,80 m <sup>2</sup>
1.3 Łazienka	5,60 m <sup>2</sup>

**POW. LOKALU:** 44,80 m<sup>2</sup>

Balkon: 4,70 m<sup>2</sup>



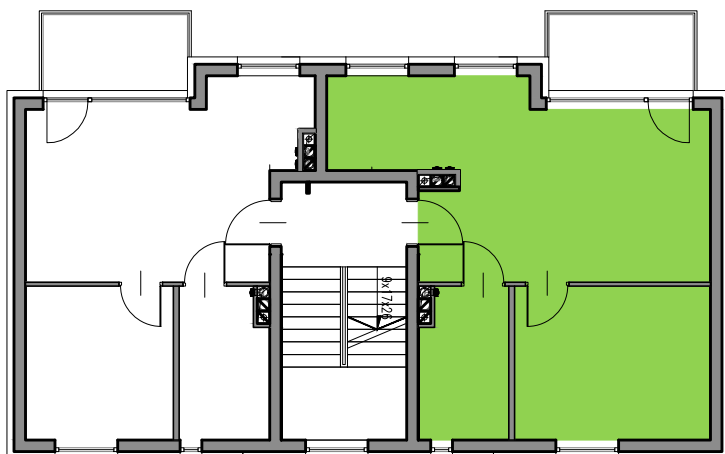
SKALA 1:100



**UWAGA:**

1. pomiar powierzchni zgodny z normą PN-ISO 9836:1997
2. docelowy pomiar powierzchni zostanie opracowany na podstawie inwentaryzacji powykonawczej

## SCHEMAT KONDYGNACJI



I PIĘTRO



## SYTUACJA

