

# KARTA KATALOGOWA LOKALU

BUDYNEK MIESZKALNY WIELORODZINNY  
UL. STRZAŁOWSKA 14 W SZCZECINIE, DZ. NR. 5/26

INWESTOR:



INFORMACJE O LOKALU:

LOKAL NR:

5

ILOŚĆ POKOI:

2

KONDYGNACJA/PIĘTRO

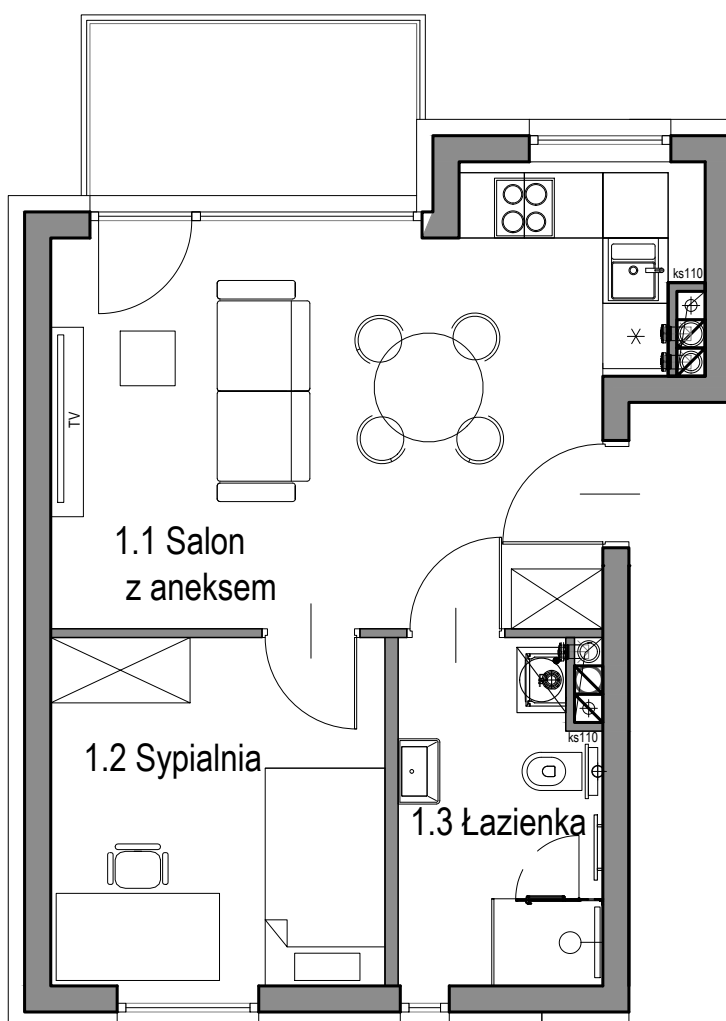
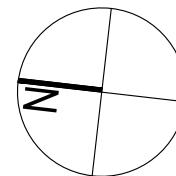
3/ II PIĘTRO

ZESTAWIENIE POW.:

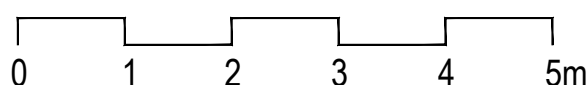
1.1 Salon z aneksem	20,40 m <sup>2</sup>
1.2 Sypialnia	9,60 m <sup>2</sup>
1.3 Łazienka	5,60 m <sup>2</sup>

POW. LOKALU: 35,60 m<sup>2</sup>

Balkon: 4,70 m<sup>2</sup>



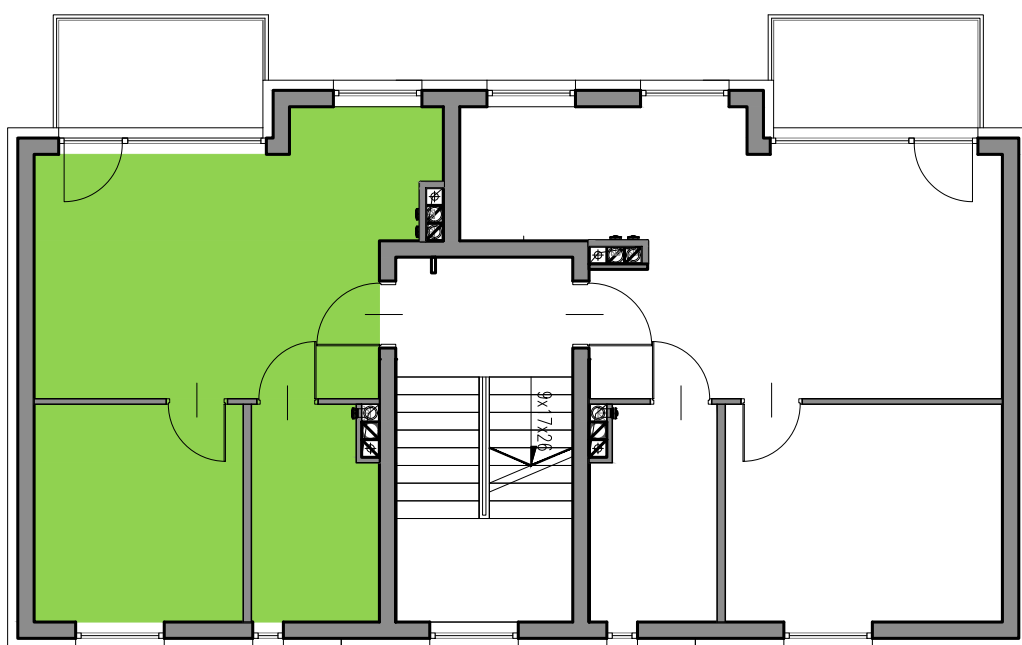
SKALA 1:100



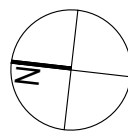
UWAGA:

1. pomiar powierzchni zgodny z normą PN-ISO 9836:1997
2. docelowy pomiar powierzchni zostanie opracowany na podstawie inwentaryzacji powykonawczej

## SCHEMAT KONDYGNACJI



II PIĘTRO



## SYTUACJA

